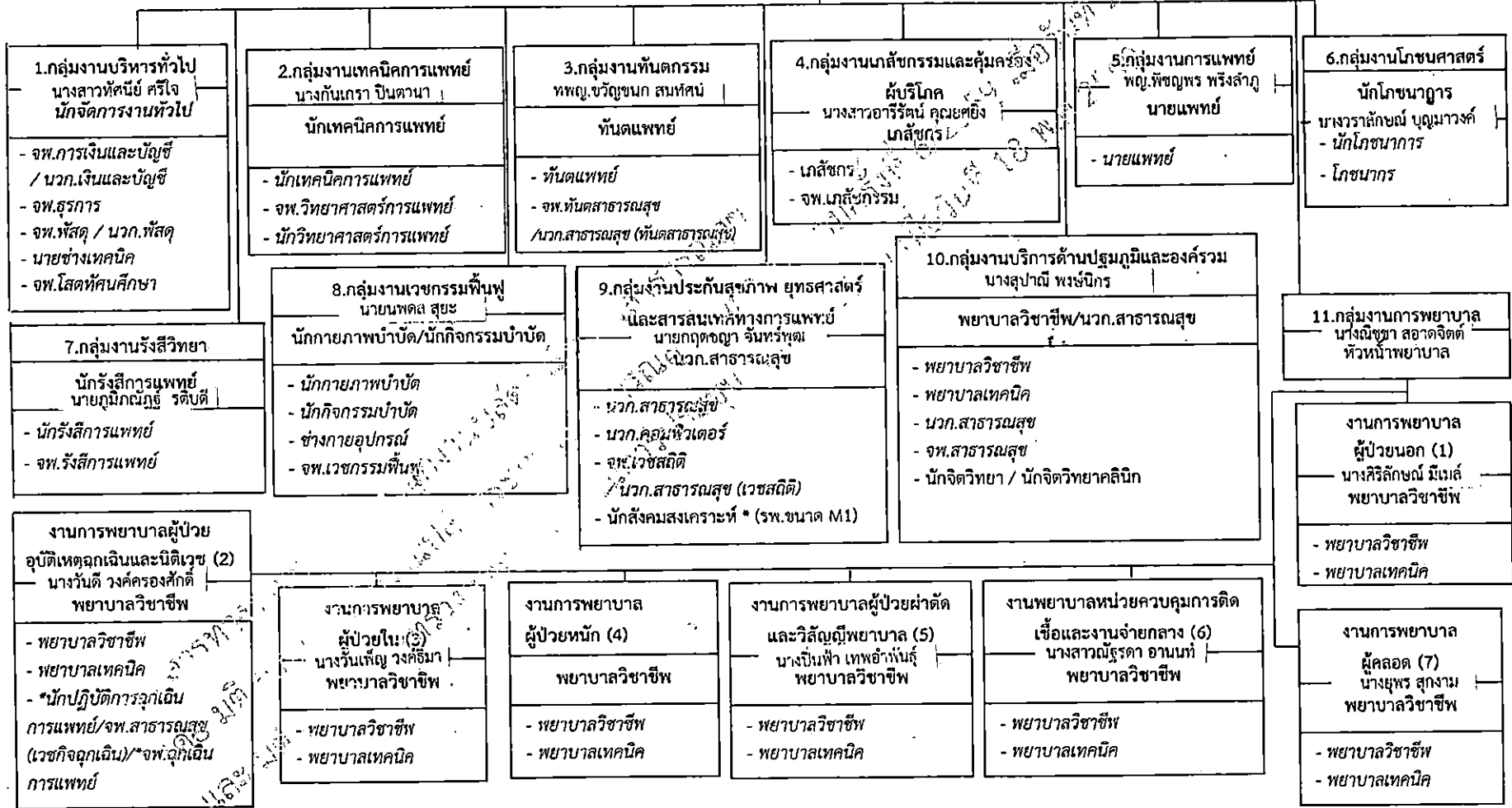


**โรงพยาบาลชุมชน**  
**ผู้อำนวยการโรงพยาบาล (นายแพทย์) (ด้านเวชกรรม/ด้านสาธารณสุข/ด้านเวชกรรมป้องกัน)**  
 แพทย์หญิงสภาวะเดือน เนตรทิพย์



หมายเหตุ ของกลุ่มงานการพยาบาล (๓) จำนวนแปรตามหอผู้ป่วยใน(ต่อละ ๓๐ เตียง) (๔) มีเฉพาะในรพ.ที่มี ICU

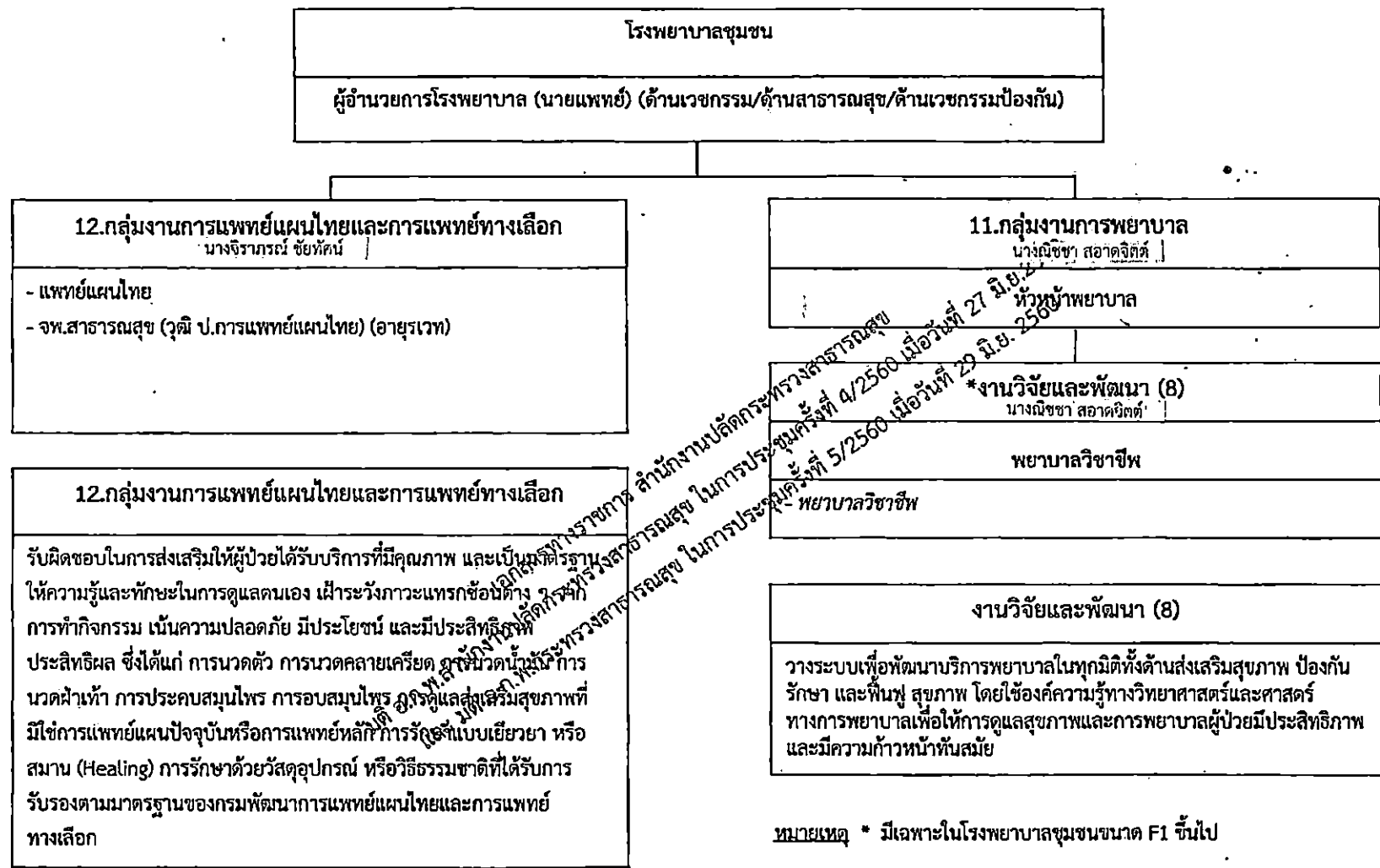
\*ตำแหน่งตำแหน่งนักปฏิบัติการฉุกเฉินการแพทย์, จพ.ฉุกเฉินการแพทย์ กำหนดให้มีได้เมื่อ ก.พ.กำหนดมาตรฐานกำหนดตำแหน่งแล้ว

**โรงพยาบาลชุมชน 7**  
**ผู้อำนวยการโรงพยาบาล (นายแพทย์) (ด้านเวชกรรม/ด้านสาธารณสุข/ด้านเวชกรรมป้องกัน)**

<p><b>1.กลุ่มงานบริหารทั่วไป</b></p> <p>นักจัดการงานทั่วไป</p> <ul style="list-style-type: none"> <li>- จพ.การเงินและบัญชี / นวก.เงินและบัญชี</li> <li>- จพ.ธุรการ</li> <li>- จพ.พัสดุ / นวก.พัสดุ</li> <li>- นายช่างเทคนิค</li> <li>- จพ.โสตทัศนศึกษา</li> </ul>	<p><b>2.กลุ่มงานเทคนิคการแพทย์</b></p> <p>นักเทคนิคการแพทย์</p> <ul style="list-style-type: none"> <li>- นักเทคนิคการแพทย์</li> <li>- จพ.วิทยาศาสตร์การแพทย์</li> <li>- นักวิทยาศาสตร์การแพทย์</li> </ul>	<p><b>3.กลุ่มงานทันตกรรม</b></p> <p>ทันตแพทย์</p> <ul style="list-style-type: none"> <li>- ทันตแพทย์</li> <li>- จพ.ทันตสาธารณสุข</li> <li>- นวก.สาธารณสุข (ทันตสาธารณสุข)</li> </ul>	<p><b>4.กลุ่มงานเภสัชกรรมและคุ้มครองผู้บริโภค</b></p> <p>เภสัชกร</p> <ul style="list-style-type: none"> <li>- เภสัชกร</li> <li>- จพ.เภสัชกรรม</li> </ul>	<p><b>5.กลุ่มงานการแพทย์</b></p> <p>นายแพทย์</p> <ul style="list-style-type: none"> <li>- นายแพทย์</li> </ul>	<p><b>6.กลุ่มงานโภชนาการ</b></p> <p>นักโภชนาการ</p> <ul style="list-style-type: none"> <li>- นักโภชนาการ</li> <li>- โภชนาการ</li> </ul>	
<p><b>7.กลุ่มงานรังสีวิทยา</b></p> <p>นักรังสีการแพทย์</p> <ul style="list-style-type: none"> <li>- นักรังสีการแพทย์</li> <li>- จพ.รังสีการแพทย์</li> </ul>	<p><b>8.กลุ่มงานเวชกรรมฟื้นฟู</b></p> <p>นักกายภาพบำบัด/นักกิจกรรมบำบัด</p> <ul style="list-style-type: none"> <li>- นักกายภาพบำบัด</li> <li>- นักกิจกรรมบำบัด</li> <li>- ช่างกายอุปกรณ์</li> <li>- จพ.เวชกรรมฟื้นฟู</li> </ul>	<p><b>9.กลุ่มงานประกันสุขภาพ พยาบาลศาสตร์ และสารสนเทศทางการแพทย์</b></p> <p>นักสาธารณสุข</p> <ul style="list-style-type: none"> <li>- นวก.สาธารณสุข</li> <li>- นวก.คอมพิวเตอร์</li> <li>- จพ.เวชสถิติ</li> <li>- บุคลากรส่งเสริมฯ (รพ.ขนาด M1)</li> </ul>		<p><b>10.กลุ่มงานบริการด้านปฐมภูมิและองค์รวม</b></p> <p>พยาบาลวิชาชีพ/นวก.สาธารณสุข</p> <ul style="list-style-type: none"> <li>- พยาบาลวิชาชีพ</li> <li>- พยาบาลเทคนิค</li> <li>- นวก.สาธารณสุข</li> <li>- จพ.สาธารณสุข</li> <li>- นักจิตวิทยา / นักจิตวิทยาคลินิก</li> </ul>		<p><b>11.กลุ่มงานการพยาบาล</b></p> <p>หัวหน้าพยาบาล</p> <p>งานการพยาบาล ผู้ป่วยนอก (1)</p> <p>พยาบาลวิชาชีพ</p> <ul style="list-style-type: none"> <li>- พยาบาลวิชาชีพ</li> <li>- พยาบาลเทคนิค</li> </ul> <p>งานการพยาบาล ผู้คลอด (7)</p> <p>พยาบาลวิชาชีพ</p> <ul style="list-style-type: none"> <li>- พยาบาลวิชาชีพ</li> <li>- พยาบาลเทคนิค</li> </ul>
<p><b>งานการพยาบาลผู้ป่วย อุบัติเหตุฉุกเฉินและนิเวศ (2)</b></p> <p>พยาบาลวิชาชีพ</p> <ul style="list-style-type: none"> <li>- พยาบาลวิชาชีพ</li> <li>- พยาบาลเทคนิค</li> <li>- นักปฏิบัติการฉุกเฉินการแพทย์/จพ.สาธารณสุข (เวชกิจฉุกเฉิน)/จพ.ฉุกเฉินการแพทย์</li> </ul>	<p><b>งานการพยาบาลผู้ป่วยใน (3)</b></p> <p>พยาบาลวิชาชีพ</p> <ul style="list-style-type: none"> <li>- พยาบาลวิชาชีพ</li> <li>- พยาบาลเทคนิค</li> </ul>	<p><b>งานการพยาบาลผู้ป่วยหนัก (4)</b></p> <p>พยาบาลวิชาชีพ</p> <ul style="list-style-type: none"> <li>- พยาบาลวิชาชีพ</li> <li>- พยาบาลเทคนิค</li> </ul>	<p><b>งานการพยาบาลผู้ป่วยผ่าตัด และวิสัญญีพยาบาล (5)</b></p> <p>พยาบาลวิชาชีพ</p> <ul style="list-style-type: none"> <li>- พยาบาลวิชาชีพ</li> <li>- พยาบาลเทคนิค</li> </ul>	<p><b>งานพยาบาลหน่วยควบคุมการติดเชื้อและงานจ่ายกลาง (6)</b></p> <p>พยาบาลวิชาชีพ</p> <ul style="list-style-type: none"> <li>- พยาบาลวิชาชีพ</li> <li>- พยาบาลเทคนิค</li> </ul>		

หมายเหตุ ของกลุ่มงานการพยาบาล : (๑) จำนวนแปรคนต่อผู้ป่วยใน(หอละ ๓๑ เตียง) (๒) มีเฉพาะในรพ.ที่มี ICU

\*สำหรับตำแหน่งนักปฏิบัติการฉุกเฉินการแพทย์, จพ.ฉุกเฉินการแพทย์ กำหนดใหม่ได้เมื่อ ก.พ.กำหนดมาตรฐานกำหนดหลักเกณฑ์ใหม่แล้ว



สำนักงานปลัดกระทรวงสาธารณสุข สำนักงานปลัดกระทรวงสาธารณสุข ในการประชุมครั้งที่ 4/2560 เมื่อวันที่ 27 มิ.ย. 2560  
 ในการประชุมครั้งที่ 5/2560 เมื่อวันที่ 29 มิ.ย. 2560

หมายเหตุ \* มีเฉพาะในโรงพยาบาลชุมชนขนาด F1 ขึ้นไป

แบบฟอร์มการขอเผยแพร่ข้อมูลผ่านเว็บไซต์ของหน่วยงานในราชการบริหารส่วนภูมิภาค  
โรงพยาบาลวังเหนือ  
ตามประกาศสำนักงานปลัดกระทรวงสาธารณสุข  
เรื่อง หน่วยงานมีการเปิดเผยข้อมูลข่าวสารที่เป็นปัจจุบัน  
สำหรับหน่วยงานในราชการบริหารส่วนภูมิภาคสำนักงานปลัดกระทรวงสาธารณสุข

แบบฟอร์มการขอเผยแพร่ข้อมูลผ่านเว็บไซต์ของหน่วยงานในสังกัดสำนักงานปลัดกระทรวงสาธารณสุข

ชื่อหน่วยงาน : โรงพยาบาลวังเหนือ

วัน/เดือน/ปี : ๑ ธันวาคม ๒๕๖๔

หัวข้อ : หน่วยงานมีการเปิดเผยข้อมูลข่าวสารที่เป็นปัจจุบัน

รายละเอียดข้อมูล (โดยสรุปหรือเอกสารแนบ)

- โครงสร้างหน่วยงาน

Link ภายนอก : ไม่มี

หมายเหตุ :

.....  
.....

ผู้รับผิดชอบ



(นางสาวทัศนีย์ ศรีใจ)

นักจัดการงานทั่วไปปฏิบัติการ

หัวหน้ากลุ่มบริหารทั่วไป

วันที่ ๑ เดือนธันวาคม พ.ศ.๒๕๖๔

ผู้อนุมัติรับรอง



(นางสาวสกวเดือน เนตรทิพย์)

ตำแหน่ง นายแพทย์ชำนาญการ

รักษาการในตำแหน่งผู้อำนวยการโรงพยาบาลวังเหนือ

วันที่ ๑ เดือนธันวาคม พ.ศ.๒๕๖๔

ผู้รับผิดชอบการนำข้อมูลขึ้นเผยแพร่



(นางอัญชิตา ใจตรง)

เจ้าพนักงานพัสดุ

วันที่ ๑ เดือนธันวาคม พ.ศ.๒๕๖๔